

## Oefentoets Hormonen

## Voor al uw bloemen en planten - Online de mooiste potten kopen

Alleen de topmerken zoals: Canna, Plagron, Atami, Bio Nova, Aptus en Dutch Pro urbangardeningstore.nl

OPENEN

1. Enkele bloedvaten in het lichaam van een man zijn:

1. halsader
2. halsslagader
3. beenader
4. beenslagader

In welke van deze bloedvaten komen hormonen uit de teelballen voor?

- A.  alleen in 1 en 3
- B.  alleen in 2 en 4
- C.  alleen in 3 en 4
- D.  in 1, 2, 3 en 4

2. Twee beweringen over hormonen en hun werking:

1. hormonen spelen pas vanaf de puberteit een rol
  2. bij het produceren van een te grote hoeveelheid van een bepaald hormoon treden afwijkingen of ziekteverschijnselen op
- Welke beweringen zijn juist?

- A.  beide juist
- B.  beide onjuist
- C.  alleen 1 is juist
- D.  alleen 2 is juist

3. Het hormoon dat het lichaam snel tot grote activiteit kan aanzetten (bijv. vluchten) wordt geproduceerd door:

- A.  bijnieren
- B.  schildklier
- C.  hypofyse
- D.  alvleesklier

4. De productie van geslachtshormonen wordt bij de volgende vrouwen vergeleken.

Ans, 8 jaar oud  
Birgit, 18 jaar oud  
Nina, 58 jaar oud  
Tena, 78 jaar oud

Bij wie zal de productie het hoogst zijn?

- A.  Ans
- B.  Birgit
- C.  Nina
- D.  Tena

5. Bij kinderloosheid kunnen sommige vrouwen via een injectie hormonen toegediend krijgen. Ten gevolge daarvan kan hun vruchtbaarheid worden hersteld.

Waar in het lichaam worden de hormonen ingespoten?

- A.  in een ader

- B.  in de baarmoeder
- C.  in een eileider
- D.  in de schede

---

6. Welke van de volgende hormonen zorgt (of zorgen) voor een daling van het glucosegehalte van het bloed?

- a.  insuline
- b.  glucagon
- c.  adrenaline
- d.  groeihormoon

---

7. Verschijnselen die kunnen optreden bij een persoon met een verhoogde thyroxine-afgifte zijn:

- a.  Daling van de stofwisselingssnelheid
- b.  Toenemen van de transpiratie
- c.  Verlaging van de lichaamstemperatuur
- d.  Versterking van de hartwerking

---

8. Vier uitspraken over glucose en insuline. Welke is waar?

- a.  Wanneer uit het voedsel in het darmkanaal veel glucose in het bloedplasma wordt opgenomen, daalt de afgifte van glucagon door de alvleesklier
- b.  Wanneer iemand enkele uren niets heeft gegeten, stijgt de afgifte van insuline door de alvleesklier
- c.  Een hoge concentratie glycagon stimuleert de opname van glucose uit het bloedplasma door spiercellen, zonder de glucoseafgifte aan het bloedplasma door levercellen te vergroten
- d.  Een hoge concentratie insuline stimuleert de afgifte van glucose door de lever

---

9. Enkele beweringen van hormonen zijn:

1. Hormonen werken alleen in de klier waarin ze worden gevormd
  2. Hormonen worden door hormoonklieren aan het bloed afgegeven
  3. In het bloed in een arm van de mens komen hormonen voor
- Welke beweringen zijn juist?

- A.  alleen 1 en 2
- B.  alleen 1 en 3
- C.  alleen 2 en 3
- D.  1, 2 en 3 juist

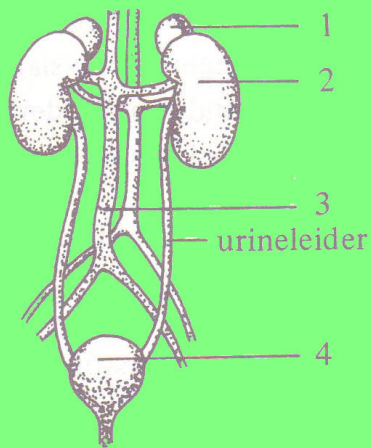
---

10. Het strottenhoofd van een man van 30 jaar is in verhouding tot het lichaam groter dan bij een jongen van 8 jaar. Hoe komt dit?

- A.  doordat mannelijk geslachtshormoon de groei van het strottenhoofd stimuleert
- B.  doordat mannelijk geslachtshormoon de groei van organen remt, maar niet die van het strottenhoofd
- C.  doordat de man van 30 jaar meer groeihormoon produceert
- D.  doordat groeihormoon bij de man van 30 jaar sterker werkt dan bij de jongen van 8 jaar

---

11. In welk van de aangegeven organen worden hormonen geproduceerd?



- A.  1
- B.  2
- C.  3
- D.  4

12. Waardoor wordt de hoeveelheid insuline geregeld die wordt afgegeven?

- A.  door de hoeveelheid koolhydraten in het voedsel dat in de dunne darm zit
- B.  door de hoeveelheid glucose in het bloed
- C.  door de mate van activiteit van de alveesklier bij de enzymproductie
- D.  door de grootte van de glycogeenvoorraad die in de lever aanwezig is

13. Als het gevolg van meer adrenaline in het bloed:

- a.  Worden de luchtwegen nauwer
- b.  Worden de bloedvaten naar de darmen nauwer
- c.  Daalt de hoeveelheid glucose in het bloed
- d.  Wordt de hartslag versneld

Check

14. In welk orgaan (of in welke organen) wordt het groeihormoon geproduceerd?

- A.  in de bijniere
- B.  in de eierstokken
- C.  in de hypofyse
- D.  in de schildklier
- E.  in de teelballen

15. Drie bloedvaten van de mens zijn:

De hypofyseslagader, de schildklierslagader en de schildklierader.  
In welk bloedvat of in welke bloedvaten kan schildklierhormoon voorkomen?

- A.  alleen in de schildklierader
- B.  alleen in de schildklierslagader
- C.  alleen in de hypofyseslagader en in de schildklierader
- D.  in alle genoemde bloedvaten

---

16. Via welk orgaan of welke organen wordt glucose bij een suikerpatiënt uitgescheiden?

- A.  via de darmen
- B.  via de huid
- C.  via de lever
- D.  via de nieren

---

17. Indien men een stof tot de hormonen wil rekenen, moet het de volgende eigenschap hebben:

- A.  hoge enzymactiviteit
- B.  vorming in opperhuidcellen
- C.  uitsluitend tot de klasse der eiwitten behoren
- D.  de plaats van vorming en werking moeten gescheiden zijn

---

18. Karin eet veel snoep. Hierdoor stijgt haar glucosegehalte van het bloed. Welk hormoon brengt het glucosegehalte van het bloed weer op het normale peil?

---

19. Een persoon heeft suikerziekte:

Welk hormoon zal zij inspuiten?

---

20. Welke verschijnselen zullen voorkomen bij een patiënt met een tekort aan thyroxine?

- a.  de patiënt voelt zich snel moe en slaapt veel
- b.  het hart van de patiënt klopt sneller dan normaal
- c.  het lichaamsgewicht van de patiënt neemt af

---

21. In het lichaam van een mens komen o.a. de volgende klieren voor: Bijniere, eilandjes van Langerhans en de schildklier. Welke van deze klieren liggen onder het middenrif?

- A.  alleen de bijniere
- B.  alleen de eilandjes van Langerhans
- C.  alleen de bijniere en de eilandjes van Langerhans
- D.  allemaal

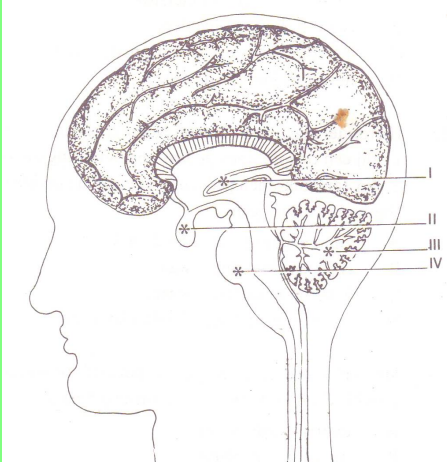
---

22. In welke organen vindt in het lichaam vorming van glycogeen plaats?

- a.  in bloedplasma
- b.  in de lever
- c.  in de eilandjes van Langerhans
- d.  in de bijniere
- e.  in de spieren

Check

23. Welk nummer geeft de hypofyse aan?

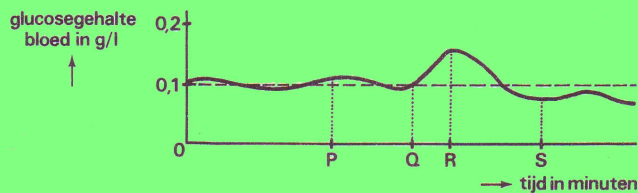


- A.  I
- B.  II
- C.  III
- D.  IV

24. Waar bevindt de schildklier zich in het lichaam van de mens?

- A.  in de borstholte
- B.  in de buikholte
- C.  in de hals
- D.  in de hersenen

25. Een onderzoeker tussen naar het verband tussen het glucosegehalte van het bloed en een schrikreactie. Op welk tijdstip schrok deze persoon hevig?



- A.  P
- B.  Q
- C.  R
- D.  S

26. Bij iemand wordt de hypofyse o.a. het schildklierstimulerend hormoon (SSH) afgegeven. Als gevolg van een toenemende afgifte van SSH neemt de concentratie van thyroxine in het bloed toe. Als indirect gevolg hiervan treden veranderingen op in de concentratie van andere hormonen. Drie hormonen zijn: adrenaline, glucagon en insuline. Er wordt vanuit gegaan dat zich geen veranderingen in het levenspatroon van deze persoon voordoen. Van welk of van welke van deze hormonen neemt de concentratie af?

- A.  Adrenaline
- B.  Glucagon
- C.  Insuline
- D.  Adrenaline en glucagon

27. Bij een wielervedstrijd over een afstand van 210 km is halverwege een revitaliseringsplaats ingericht waar eten en drinken aan de deelnemers wordt verstrekt. Thomas vergeet hier eten en drinken te nemen, zodat hij verder niets kan nuttigen. Zes uur na de start bereikt hij de finish. Bij het passeren van de finish is de concentratie van een bepaald hormoon in zijn bloed hoger dan in rust.

Welke van deze hormonen zullen verhoogd zijn bij Thomas: adrenaline, ADH, glucagon en insuline?

- a.  adrenaline
- b.  ADH
- c.  glucagon
- d.  insuline

28. Dwerggroei komt door een tekort aan een bepaald hormoon. Welke hormonen zouden dit kunnen zijn?

- a.  Thyroxine
- b.  Groeihormoon
- c.  Insuline
- d.  FSH
- e.  ADH

29. Welk hormoon heeft de meest directe invloed op de mate van urineproductie?

30. De schildklier geeft een hormoon af dat de verbranding versnelt. Waar in het lichaam kan door dit hormoon de verbranding worden versneld?

- A.  alleen in de hartspier
- B.  alleen in de lever
- C.  alleen in de schildklier
- D.  in het hele lichaam

31. Een jongen van 10 jaar is slechts 80 cm lang. Dit is het gevolg van een tekort aan een bepaald hormoon. Overigens is de jongen gezond.

Welke hormoonklier maakt of welke hormoonklieren maken te weinig van dat hormoon bij deze jongen?

- a.  de bijniere
- b.  de eilandjes van Langerhans
- c.  de hypofyse
- d.  de teelballen

32. Welke hormoonklier zal niet goed functioneren bij een langdurig gebrek aan het element jodium (jodium)?

33. Enkele hormoonklieren bij mensen zijn: eierstokken, schildklier en teelballen. Welke van deze klieren worden beïnvloed door hormonen uit de hypofyse?

- a.  Eierstok

- b.  Schildklier  
c.  Teelballen

Check

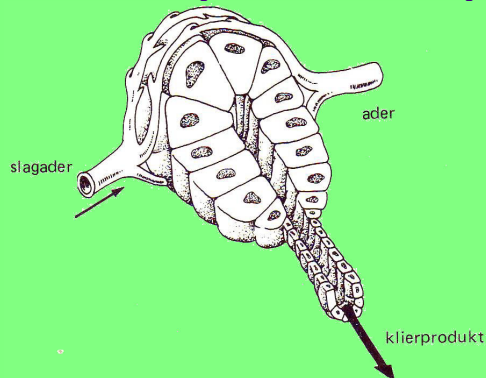
34.

Enkele beweringen over de alveesklier:

1. de alveesklier produceert spijsverteringsenzymen
  2. in de alveesklier liggen cellen die hormonen produceren
  3. spijsverteringsenzymen en hormonen uit de alveesklier worden beide via een ader afgevoerd
- Welke beweringen zijn juist?

- A.  1 en 2  
B.  1 en 3  
C.  2 en 3  
D.  1, 2 en 3

35. De tekening geeft schematisch de bouw weer van een bepaalde klier met aan- en afvoerwegen in het lichaam van de mens. Voor welke van de volgende klieren kan dit schema gelden?



- A.  voor een bijnier  
B.  voor een eilandje van Langerhans  
C.  voor de schildklier  
D.  voor een talgklier



Voor al uw bloemen en planten - Online de mooiste potten kopen

Alleen de topmerken zoals: Canna, Plagron, Atami, Bio Nova, Aptus en Dutch Pro urbangardeningstore.nl

OPENEN

